

La Loutre d'Europe en Bourgogne

Par Vincent VILCOT et Damien LERAT

La Loutre d'Europe est le mammifère amphibie le plus fortement lié au milieu aquatique. Il y a une cinquantaine d'années, elle occupait la plupart des cours d'eau de Bourgogne. Chassée, affaiblie par la détérioration et la pollution de son habitat, le carnivore a vu sa population chuter en Bourgogne en frôlant la disparition malgré une protection légale en 1972. Au niveau national, un mouvement de reconquête de la Loutre d'Europe se confirme depuis les années 90.

Le suivi en Bourgogne

Dans le cadre de l'Observatoire de la FAune de Bourgogne, la Société d'histoire naturelle d'Autun (SHNA) et le Parc naturel régional du Morvan (PnrM) organisent entre 1999 et 2006 une nouvelle campagne de recherche dans le but d'augmenter les connaissances sur le statut de la Loutre d'Europe et de poser les bases d'un suivi standardisé en Bourgogne. Malgré plus de 1200 points de prospection, aucun indice n'est trouvé. La méthode d'échantillonnage montre ici ses limites et semble peu adaptée à la détection de populations relictuelles lorsque les marquages sont inexistantes (VARANGUIN N. & SIRUGUE D., 2008).

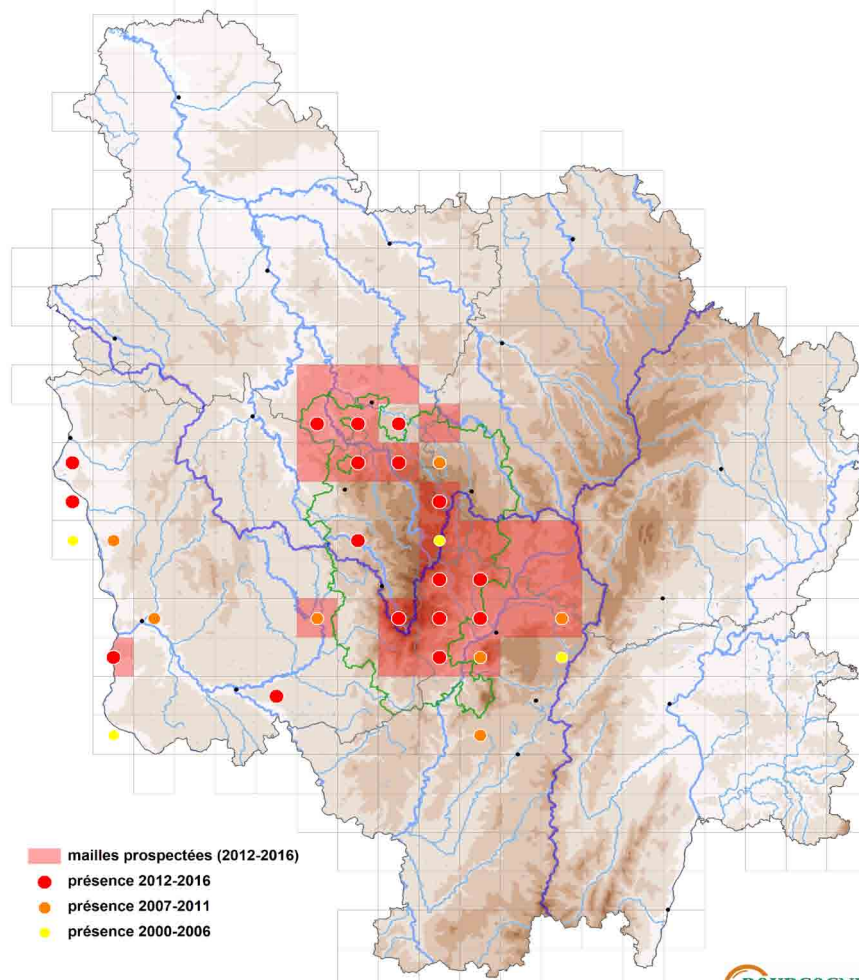
L'enquête menée depuis 1999 en Bourgogne prouve cependant qu'un foyer de population s'est toujours maintenu dans le Morvan. Elle tend également à montrer une recolonisation du bassin de la Loire par le sud depuis l'Allier et une jonction avec la population du Morvan par les rivières l'Aron et l'Arroux. La Bourgogne et le Morvan apparaissent donc comme des zones à enjeux pour l'extension des populations vers le nord et l'ouest à partir du Massif central et pour la sauvegarde de la Loutre dans les années futures (REUTHER & KREKEMEYER, 2004).



La SHNA a engagé depuis 2012 une nouvelle campagne de prospection à partir du protocole du PNA Loutre adapté à la Bourgogne. Entre mi février et fin avril 2014, **98 km de cours d'eau** ont d'ores et déjà été parcourus à la recherche des indices de présence de la Loutre que sont les **épreintes** (terme employé pour désigner une crotte de Loutre) et les empreintes.

Les résultats

Les résultats sont prometteurs puisque **des épreintes ont été découvertes sur 12 sites sur les 162 sites** réalisés selon le protocole mis en place en Bourgogne. Les secteurs positifs à la présence de la Loutre sont les bassins versants du Ternin, de la Celle, du Méchet, de la Canche, de la Cure amont et de l'Yonne amont. Le renforcement de la population morvandelle de la Loutre d'Europe se confirme ! La découverte d'une épreinte sur l'Allier cette année démontre que le mouvement de recolonisation de la Loutre en Bourgogne par les populations du Massif central se poursuit. La jonction entre ces deux populations n'est pas encore avérée mais la poursuite ultérieure de ce suivi nous apportera des informations supplémentaires à ce sujet.



Présence de la Loutre d'Europe en Bourgogne en 2000 et 2014, par maille L93 10x10km et état d'avancée du suivi

Rivière du Morvan avec présence d'épreintes de Loutre (Nièvre)



Le Groupe Loutre Bourgogne

Plus **120 personnes** reçoivent désormais les actualités et les informations sur les prospections en cours. **18 bénévoles** nous ont déjà accompagnés sur le terrain et **16 personnes** ont souhaité prendre en charge une maille pour y appliquer le protocole Loutre dès l'automne 2014.

Parallèlement à ces prospections, le Groupe Loutre Bourgogne est relancé en partenariat avec le PnrM et l'Office National de la Chasse et de la Faune Sauvage. Ébauché à la fin des années 1990 en Bourgogne par le PnrM et la SHNA (structure correspondante pour la région Bourgogne du Groupe Loutre de la Société Française d'Etude et de Protection des

Mammifères (SFPEM) et référente pour le Plan National d'Action Loutre), ce groupe informel permet d'impliquer toutes les personnes intéressées par la thématique autour d'un projet commun, de mutualiser les efforts et d'assurer la déclinaison d'un certain nombre d'actions du PNA (même si aucun Plan Régional d'Actions n'a été rédigé en Bourgogne).

Si vous souhaitez participer à la vie de ce groupe, être tenus au courant de l'actualité de l'espèce en région et ailleurs, participer aux recherches de terrain, ou même prendre en charge des secteurs et y appliquer le protocole régional, vous pouvez nous le signaler par mail (shna.vincent@orange.fr ou shna.damien@orange.fr). Les prospections reprendront cet automne.

Opération Havre de paix pour la Loutre d'Europe

La Loutre d'Europe est sensible aux modifications et destructions de son habitat (berges des rivières, zones humides, qualité de l'eau) ainsi qu'au dérangement. Pour favoriser sa recolonisation et son maintien dans nos rivières, il est important de lui réserver des lieux de tranquillité où son habitat est préservé. Si vous le souhaitez, il vous est possible de créer chez vous un espace accueillant pour ce mammifère : un « Havre de paix ». Certaines pratiques devront être évitées, diverses actions de gestion pourront être engagées, un accompagnement dans vos actions, des conseils et la diffusion d'informations vous seront proposés à travers une convention.

Cette convention est passée avec un propriétaire privé, une association ou une collectivité, la Société Française pour l'Etude et la Protection des Mammifères (SFPEM) et la Société d'Histoire Naturelle d'Autun (SHNA), relais en Bourgogne de la SFPEM.

Pour plus de renseignements, contactez Damien LERAT de la SHNA au 03.86.78.79.44 ou par mail shna.damien@orange.fr