



Observatoire
de la
faune
de Bourgogne

Bilan annuel du GORB

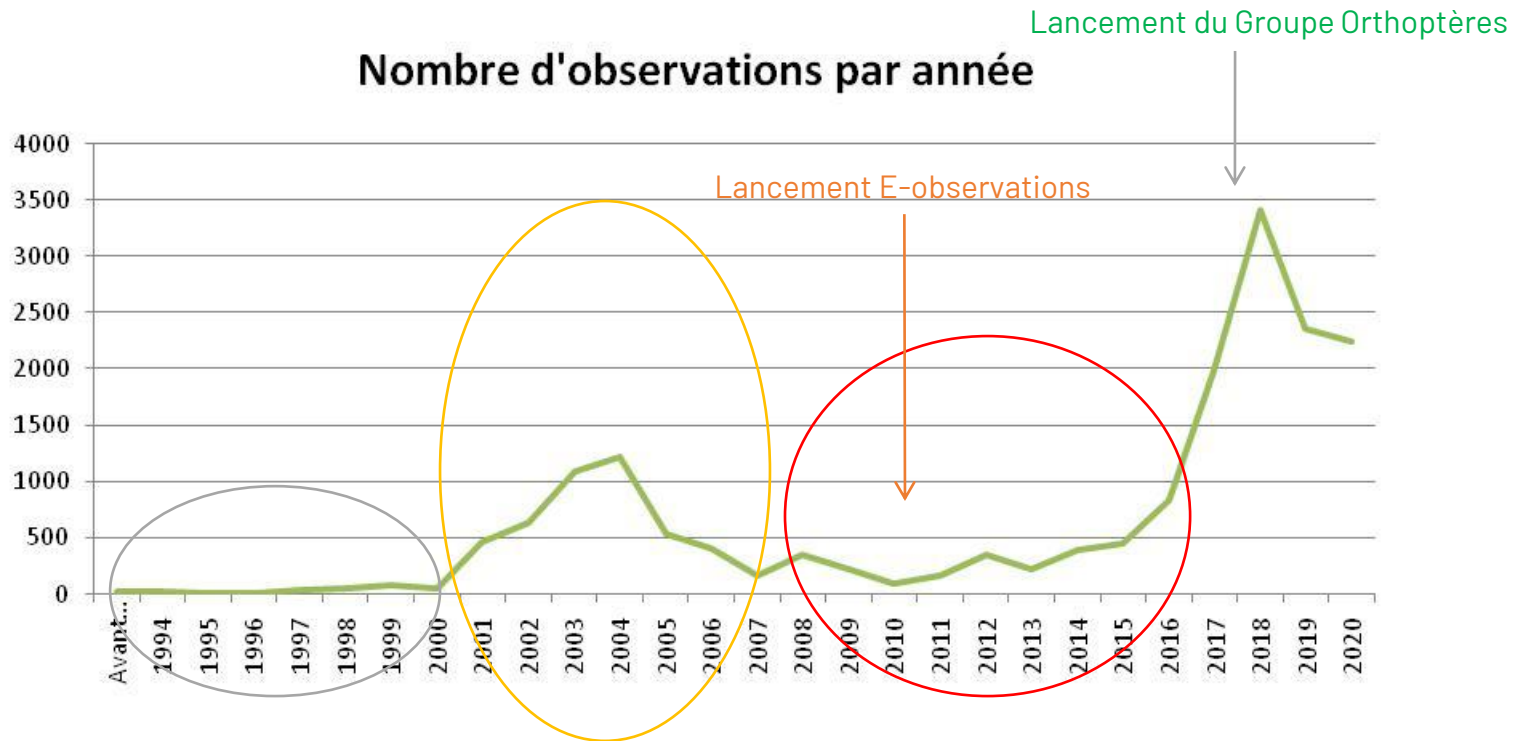
SHNA-OFAB

29 mai 2021



Progression des connaissances en Bourgogne

- Nombre de données validées (BBF) : près de **18 000** au 31/12/2020



Bardet O., Orioux G., Prost M.

Aucune étude visant spécifiquement les orthoptères

Bardet O., Vacher A.

Prospections ciblées

Bilan 2020 en quelques chiffres

- 2236 observations d'orthoptères au 31/12/2020 (assez stable par rapport à 2019)
- Nouvelles stations :
 - *Aiolopus strepens*,
 - *Barbitistes serricauda*,
 - *Isophya pyrenaea*,
 - *Omocestus petraeus*,
 - *Tetrix kraussi*.
- Pas de réunion bilan en raison de la situation sanitaire
- 2 sorties terrain :
 - Entrains-sur-Nohain (7 participants, 26 espèces observées)
 - Montbard (5 participants, 26 espèces observées)

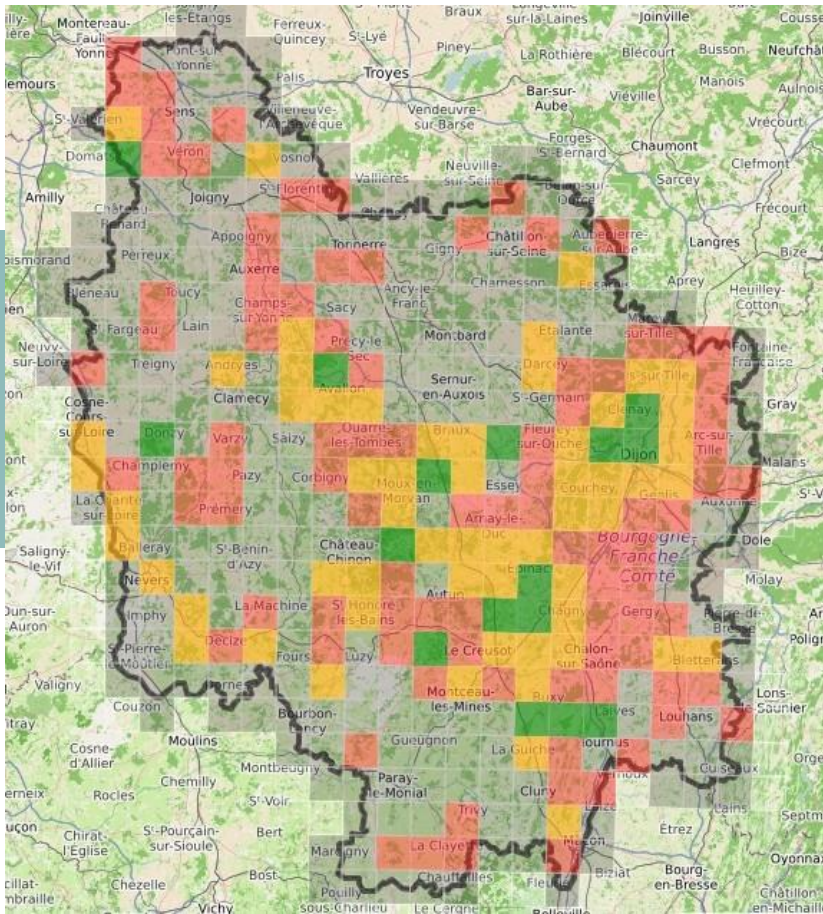


Sortie Nivernais © V.
VILCOT

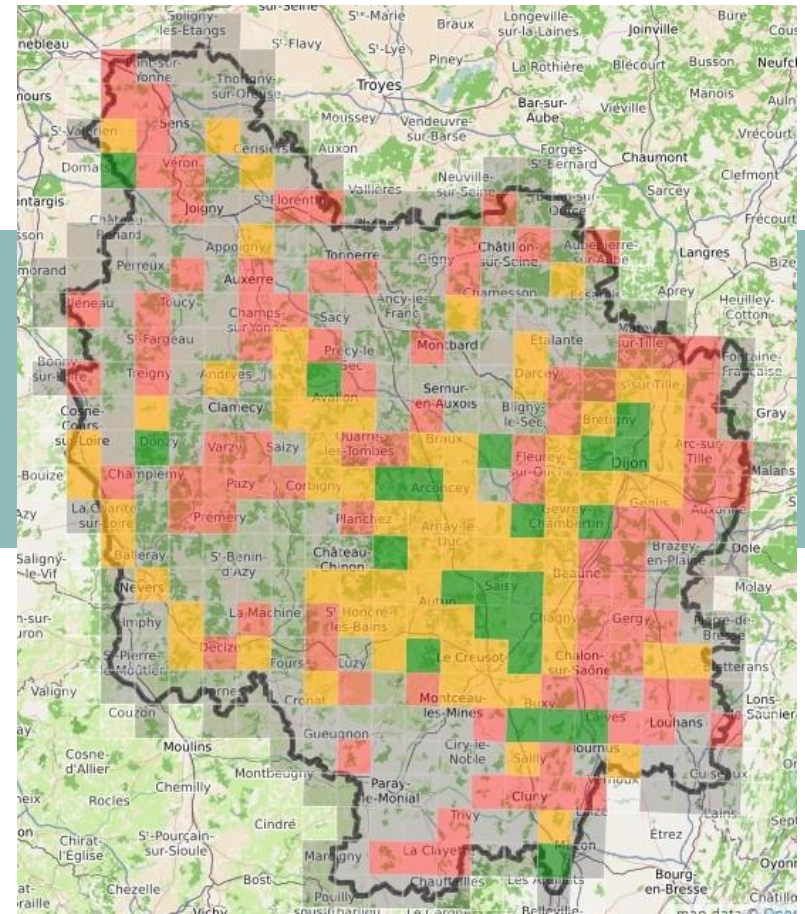


Sortie Montbardois © Q.
BARBOTTE

Richesse spécifique post 2010



Jun 2020



Avril 2021

Objectifs et avancées 2021 et plus

Améliorer les connaissances :

Cibler les espèces à enjeux peu notées

Cibler les secteurs avec peu de données

LISTE ROUGE REGIONALE

Poursuite de l'enquête Courtilière en 2021 (bilan 2020 disponible en ligne)

Création d'une page sur le site de la SHNA-OFAB dédiée à l'Atlas préliminaire des orthoptères

Mise en ligne d'éléments

Tableau synthétique espèces + méthode prospection

Évaluation de l'échantillonnage

Outils d'aide à la détermination et autres ressources

- Pour plus d'informations (cartes de répartition, monographies) : site SHNA-OFAB
- Pour saisir ses observations : E-observations (<http://faune.bourgogne-nature.fr/fr/>)



- En cours de réflexion, dans le but d'évaluer la qualité de l'échantillonnage dans le cadre d'un atlas régional
- Inspiré de la méthode mise en place pour les odonates (Bitsch et al. 2016)
- Types et nombre d'habitats prospectés par mailles (lisière, pelouse, zone humide, habitat mésophile)
- Cortèges détectés : espèces euryèces communes, espèces typiques par habitat, genres difficiles (ex *Tetrix*)
- Méthode de prospection utilisée : à vue, écoute, battage, diurne ou nocturne, écoute ultrasonore

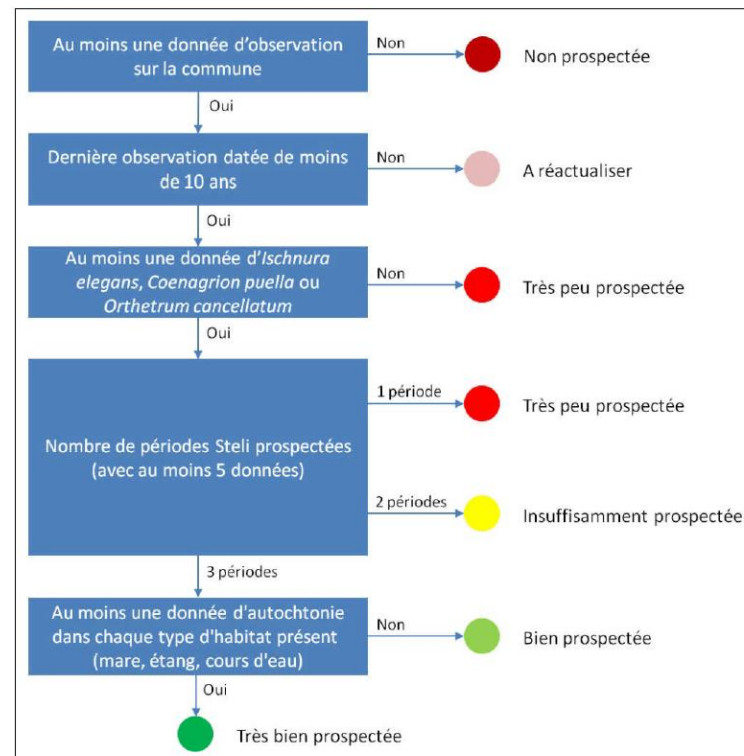
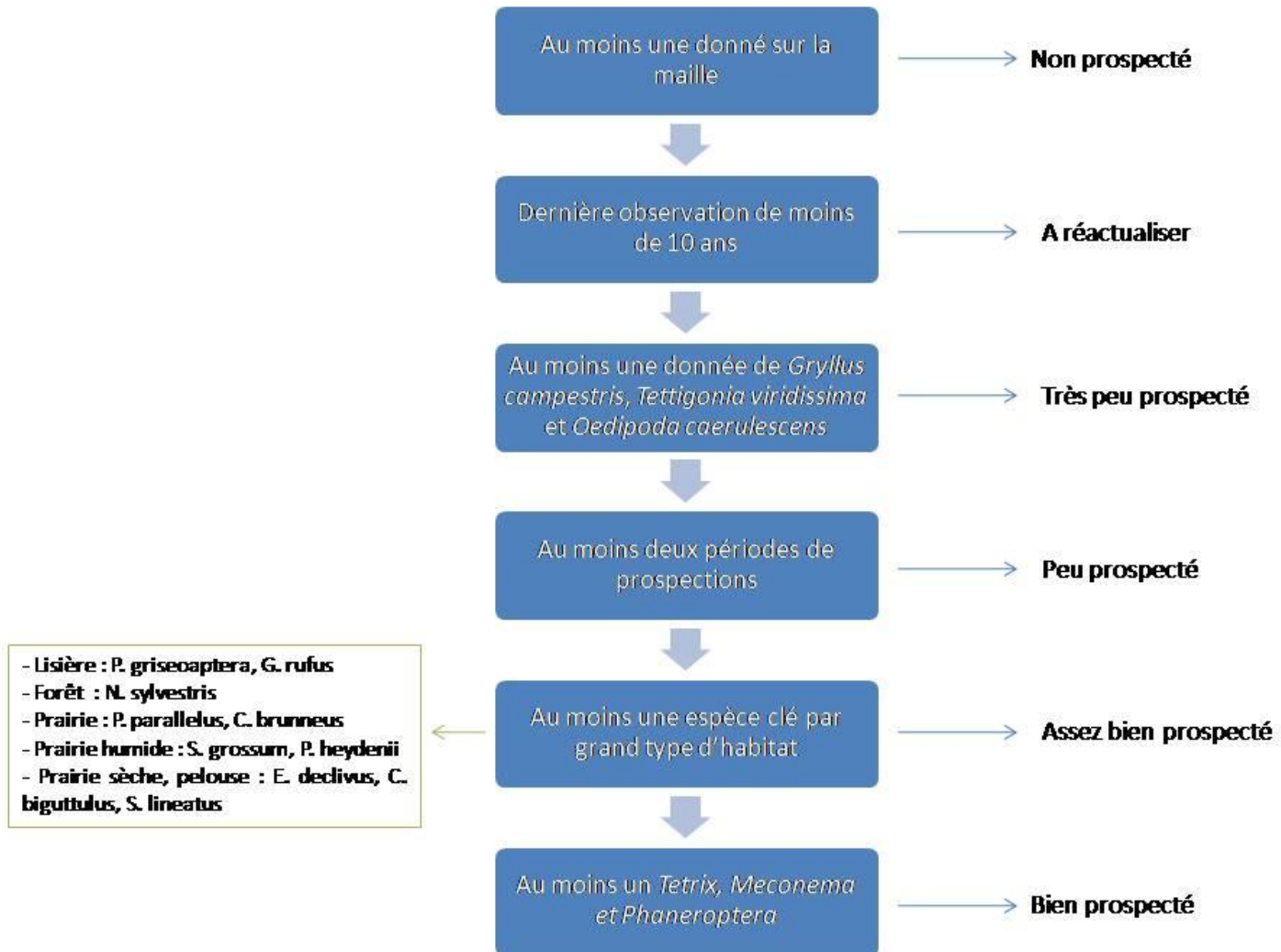
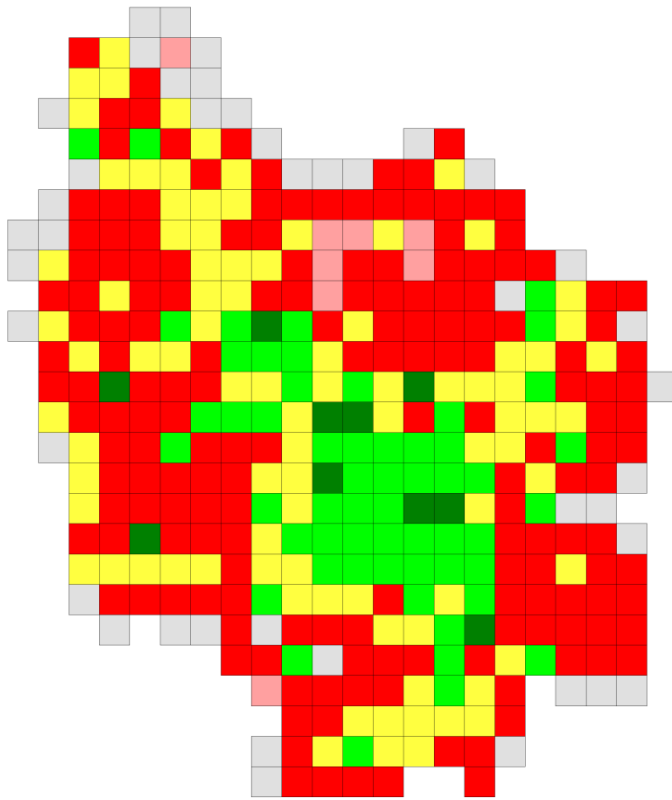


Figure 3. Schéma récapitulatif de la méthodologie d'évaluation de la qualité de prospection odonotologique en Île-de-France. *Method to assess the quality of odonotological prospection.*

Evaluation de l'échantillonnage

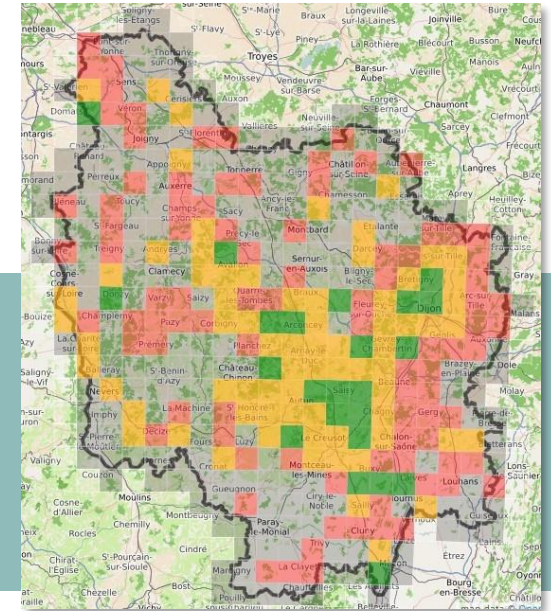


Evaluation de l'échantillonnage



Légende

- Très bien prospecté
- Bien prospecté
- Assez bien prospecté
- Peu prospecté
- Très peu prospecté
- A actualiser
- Non prospecté



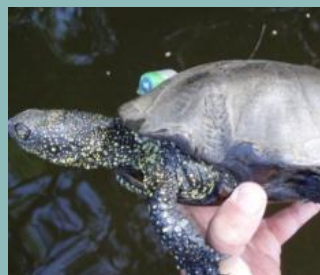
- AG de l'Ascete en Côte-d'Or : juin 2022
- Prospections salariées x6 mailles, test de la grille d'évaluation, inventaire Bec d'Allier
- Etude génétique sur *Calliptamus barbarus*
- Changement taxonomie : genre *Chorthippus* à carènes anguleuses = *Gomphocerippus* (BBM, vagans)
- Clé et catalogue acoustique Yves Bas et Raphaël Colombo
- Recherches ciblées sur certaines espèces : *Gryllotalpa vineae*, *Gampsocleis glabra*, *Metrioptera brachyptera*, *Dociostaurus geneii*, *Tetrix depressa*, *Paracinema tricolor*



Gampsocleis glabra © Q. BARBOTTE



Gomphocerippus BBM © A. BUCHER-
HAUPAIS



Observatoire
de la
faune
de Bourgogne

Merci pour votre attention !

Belles observations !

