

En France, on dénombre actuellement 44 espèces de bourdons. Bien que certaines espèces soient communes et facilement observables, elles restent difficiles à identifier à vue ou à partir de photographies (plusieurs espèces peuvent partager une coloration et des motifs identiques, ou à l'inverse une même espèce peut présenter plusieurs variations de robe).

Nous vous proposons d'utiliser une approche qui consiste à rassembler les espèces similaires par groupe (dont les 5 principaux sont présentés ici), ce qui permettra d'améliorer les connaissances sur ce genre.

Groupe du bourdon terrestre



Postérieur blanc,
deux bandes jaunes.



- *B. terrestris*
- *B. lucorum*
- △ *B. soroeensis*
- ⊗ *B. cryptarum*
- ⊗ *B. magnus*

Groupe du bourdon des jardins



Postérieur blanc,
trois bandes jaunes



- *B. hortorum*
- B. ruderatus*
- B. barbutellus*
- ⊗ *B. jonellus*
- ⊗ *B. subterraneus*

Groupe du bourdon des pierres

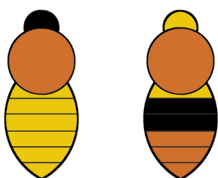


Postérieur rouge, avec ou sans
bande(s) jaune(s)

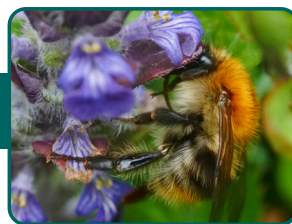


- *B. lapidarius*
- *B. pratorum*
- B. ruderarius*
- B. rupestris*
- △ *B. soroeensis*
- ⊗ *B. confusus*
- ⊗ *B. pomorum*
- △ *B. quadricolor*
- △ *B. wurflenii*

Groupe du bourdon des champs



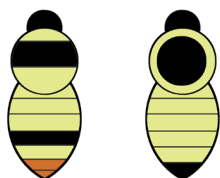
Corps plus ou moins beige
à orange, forte variabilité



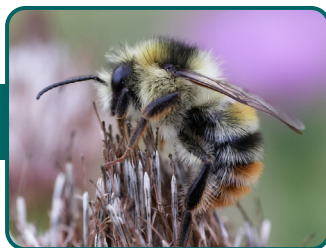
- *B. pascuorum*
- B. humilis*
- ⊗ *B. muscorum*

- **Espèces très communes**
- ⊗ Espèces peu communes
- △ Espèces à affinités montagnardes

Groupe du bourdon grisé

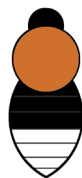


Corps grisé, avec ou sans
postérieur orange



- *B. sylvarum*
- *B. ruderarius*
- *B. subterraneus*
- *B. veteranus*
- *B. mesomelas*

Espèce identifiable sans risque de confusion



Thorax marron, abdomen noir,
postérieur blanc



- *B. hypnorum*

- Espèces très communes
- Espèces peu communes
- △ Espèces à affinités montagnardes



Participez aux
E-observations
sur www.shna-ofab.fr

Sans connaître le nom exact de l'espèce photographiée, vous pouvez ainsi la saisir en précisant simplement le groupe auquel elle appartient. Vous pouvez également joindre plusieurs photos prises sous différents angles de l'individu observé afin d'augmenter les chances de détermination.



Exemple : Cinq espèces de bourdons arborent une même robe, avec deux bandes jaunes (l'une sur le thorax et l'autre sur l'abdomen) et une extrémité abdominale blanche. Dans ce cas, l'individu observé appartient au « groupe du bourdon terrestre » (groupe « Hyménoptères », nom de l'espèce : « Groupe des bourdons terrestres - *Bombus* sp. »).

Vous avez découvert un Bourdon mort

Mettez-le dans une petite boîte ou pilulier (avec une étiquette précisant la date, l'observateur et le lieu) et faites-le nous parvenir pour identification :

SHNA-OFAB
34 rue des Fourneaux
21210 SAULIEU

